

# 气体放电管: GC63R 系列

## 三极管型 $\Phi 6.0 \times T8 \text{ mm}$



### ■ 特点

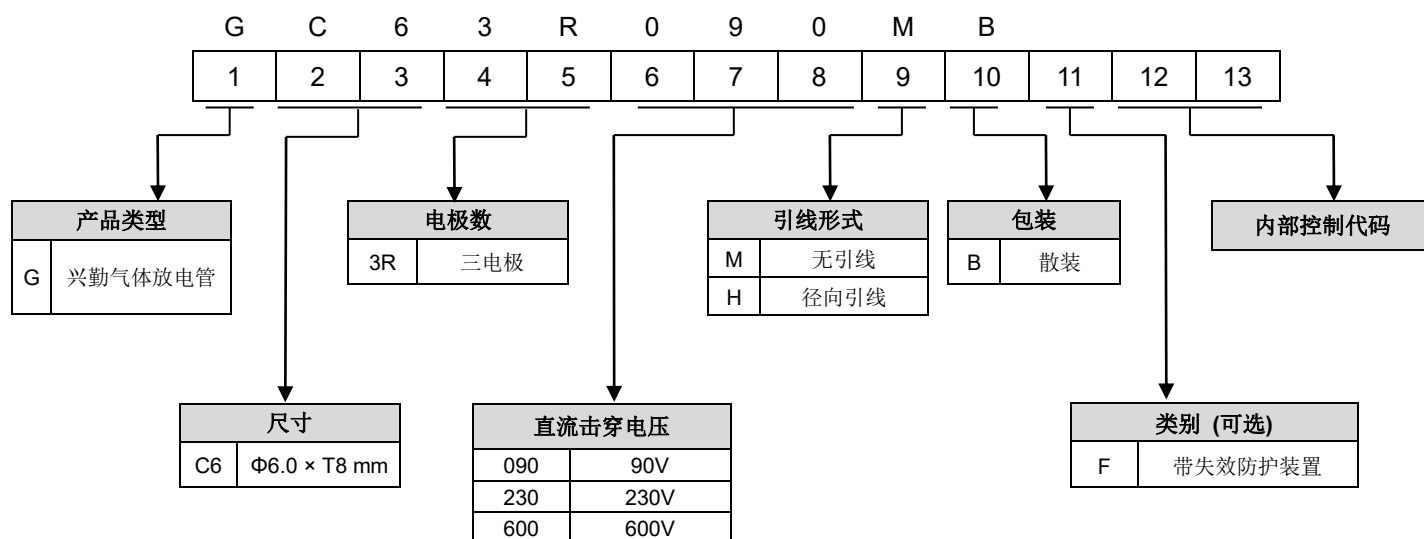
1. 满足RoHS与无卤要求
2. 陶瓷结合金属的坚固构造
3. 无引线型或径向引线型可选
4. 带有失效防护功能
5. 直流击穿电压: 90~600V
6. 低电容
7. 安规认证:UL
8. 工作温度范围:  $-40^{\circ}\text{C} \sim +105^{\circ}\text{C}$   
储存温度范围:  $-40^{\circ}\text{C} \sim +115^{\circ}\text{C}$



### ■ 用途

1. 电缆调制解调器
2. xDSL
3. 机顶盒
4. 电视机
5. 电源供应器
6. 消费性电子产品

### ■ 编码规则



# 气体放电管: GC63R 系列

## 三极管型 $\Phi 6.0 \times T8 \text{ mm}$



### ■ 电气特性

型号	直流 击穿电压	最大冲击 击穿电压		最大冲击 放电电流 (8/20 $\mu$ s)	冲击寿命 (10/1000 $\mu$ s)	标称交流 放电电流	直流过保持 电压	最小 绝缘电阻	最大 电容值 (1MHz)	安规 认证
	100V/S	100V/ $\mu$ s	1KV/ $\mu$ s	10 次	200 A	50Hz, 1Sec	<150ms			
	(V)	(V)	(V)	(KA)	次	(A)	(V)			
GC63R090□□(F)	90 $\pm$ 20%	750	850	5	100	5	52	1	2	√
GC63R145□□(F)	145 $\pm$ 20%	750	850				52			√
GC63R200□□(F)	200 $\pm$ 20%	600	700	10		10	135			√
GC63R230□□(F)	230 $\pm$ 20%	600	700				135			√
GC63R250□□(F)	250 $\pm$ 20%	600	700				135			√
GC63R350□□(F)	350 $\pm$ 20%	650	750	5		5	150			√
GC63R400□□(F)	400 $\pm$ 20%	700	800				150			√
GC63R420□□(F)	420 $\pm$ 20%	700	800				150			√
GC63R470□□(F)	470 $\pm$ 20%	800	900				150			√
GC63R600□□(F)	600 $\pm$ 20%	900	1000				150			√

备注 1: 第一个 □ 代表引线形式; 第二个 □ 代表包装方式

备注 2: F 代表带有失效保护装置的类型

备注 3: UL 497B 证书号: E245070

备注 4: 绝缘电阻测试条件:

直流击穿电压	直流测量电压
90-150V	50V
151-400V	100V
401-600V	250V

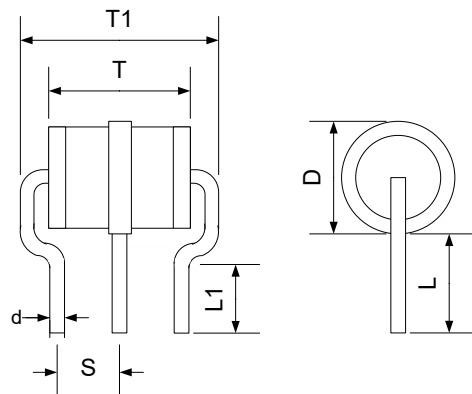
# 气体放电管: GC63R 系列

## 三极管型 $\Phi 6.0 \times T8 \text{ mm}$



### 尺寸

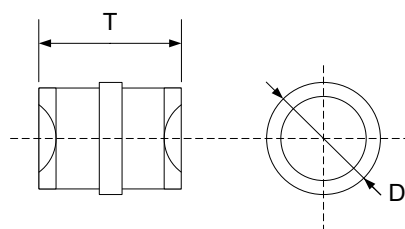
□= H (径向引线型)



单位: mm

项目	尺寸	
	规格	公差
D	6.0	+0.2/-0.5
T	8.5	$\pm 0.5$
T1	11.5	+0.8/-0.5
L	7.5	$\pm 0.5$
L1	4.5	最小值
S	3.8	$\pm 0.3$
d	0.8	$\pm 0.05$

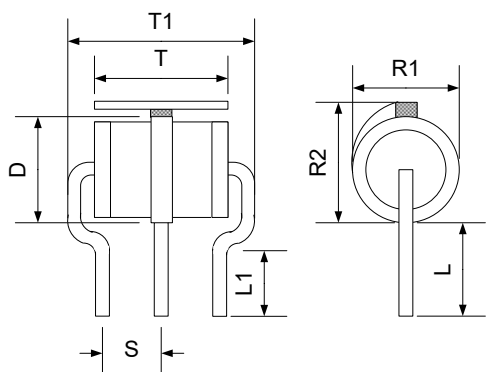
□= M (无引线型)



单位: mm

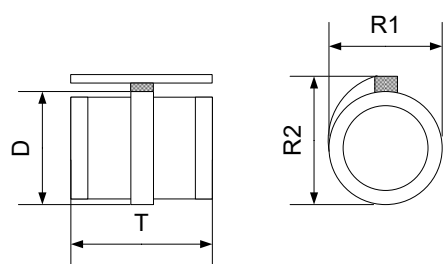
项目	尺寸	
	规格	公差
D	6.0	+0.2/-0.5
T	8.5	$\pm 0.5$

□= F (带有失效保护装置类型)



单位: mm

项目	尺寸	
	规格	公差
D	6.0	+0.2/-0.5
T	8.5	$\pm 0.5$
R1	6.3	$\pm 0.3$
R2	7.6	$\pm 0.4$
T1	11.5	+0.8/-0.5
L	7.5	$\pm 0.5$
L1	4.5	最小值
S	3.8	$\pm 0.3$
d	0.8	$\pm 0.05$



单位: mm

项目	尺寸	
	规格	公差
D	6.0	+0.2/-0.5
T	8.5	$\pm 0.5$
R1	6.3	$\pm 0.3$
R2	7.6	$\pm 0.4$

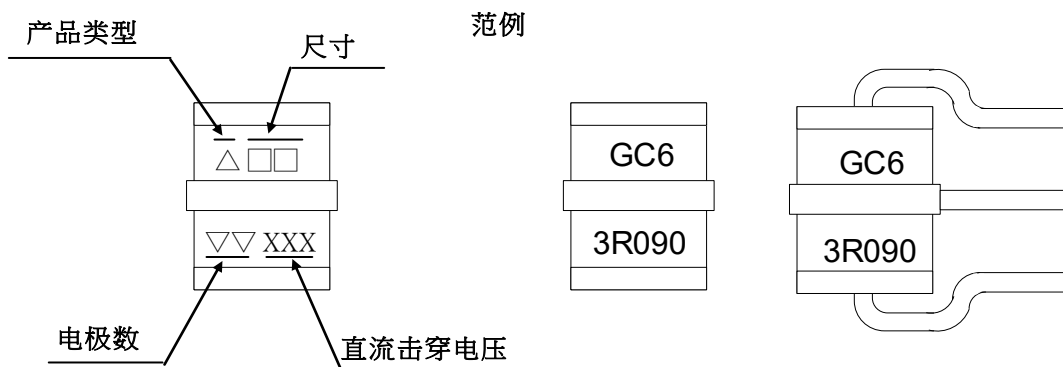
# 气体放电管: GC63R 系列

## 三极管型 $\Phi 6.0 \times T8 \text{ mm}$

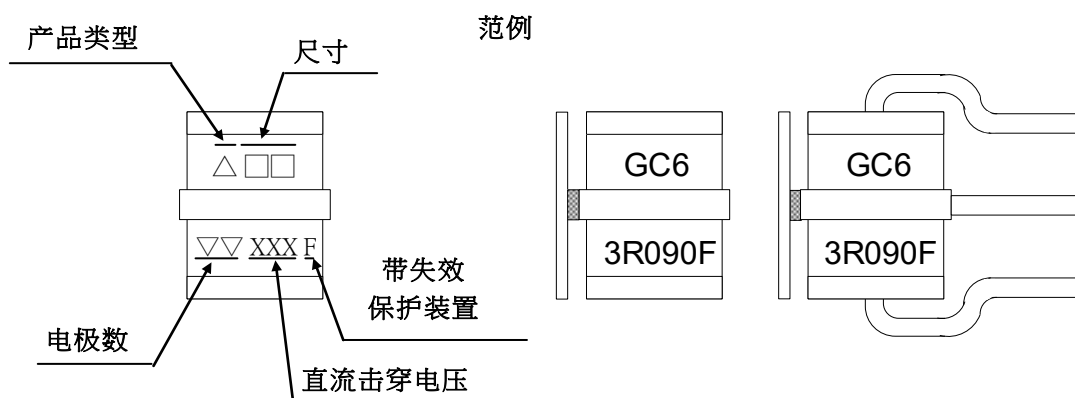


### ■ 标识

#### 1. 不带自动保险弹簧片装置型



#### 2. 带自动保险弹簧片装置型



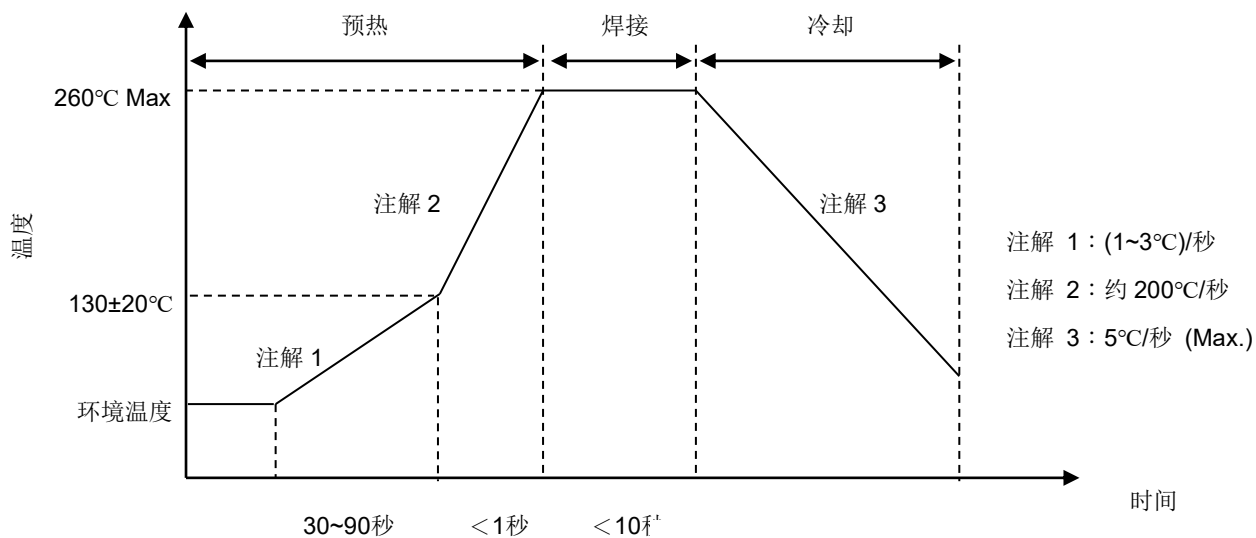
# 气体放电管: GC63R 系列

## 三极管型 $\Phi 6.0 \times T8 \text{ mm}$



### ■ 推荐焊接条件

#### ● 波峰焊曲线



#### ● 烙铁重工焊接条件

项目	条件
烙铁头部温度	$360^\circ\text{C (max.)}$
焊接时间	3 Sec. (max.)
焊接位置与本体距离	2 mm (min.)

# 气体放电管: GC63R 系列

## 三极管型 $\Phi 6.0 \times T8 \text{ mm}$



### ■ 包装

- 散装：

数量：100pcs/PVC 盒，500pcs/内盒

最小包装数量(MPQ)：500pcs

### ■ 仓库储存条件

- 储存条件：

1. 存储温度： $-10^{\circ}\text{C} \sim +40^{\circ}\text{C}$

2. 相对湿度： $\leq 75\% \text{RH}$

3. 不要将本产品存放在有腐蚀性气体或是阳光直接照射的环境中

- 储存期限：1 年